

スペイン・バスク地方と 南西フランス、パリを巡る旅

ル・コルビュジエ, A. アルト, F. ゲーリー, R. ピアノ, A. ペレ, E. キリダ & more.



Photo by NORIO TAKATA

建築・都市 研修ツアー

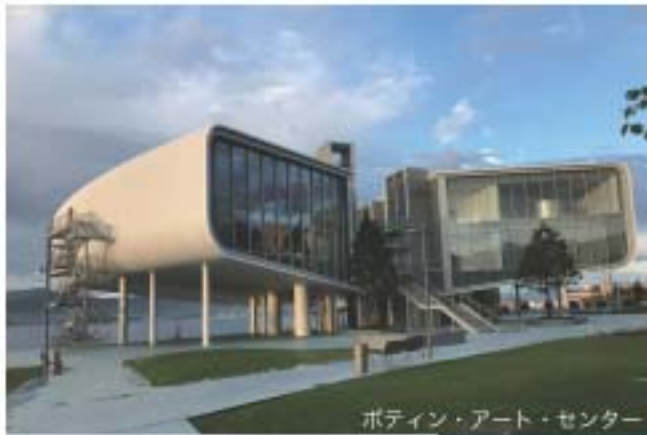
2020年3月10日(火) ~ 3月17日(火) 8日間

主催：株式会社トラベルプラン。

建築・都市 研修ツアー

スペイン・バスクと南西フランス、パリを巡る旅

～A.ペレ、ル・コルビュジエ、A.アアルト、
F.ゲーリー、R.ピアノ、E.チリダを巡る旅～



ポティン・アート・センター



裁判所



ベサックの住宅団地



「水城」ブルス広場



カレ邸



ル・ランシーの
ノートルダム教会



ビスカヤ橋



サンセバスティアン・デ
ガステルガジェ



アクイスノ・サントロア



ワイン博物館



ヴィトン財団美術館



グッゲンハイム・ビルバオ



ラ・ロッシュ邸

サヴォア邸

*写真はイメージです。発刊後に変更になる場合もございます。


ル・ランシーのノートルダム教会 (A.ペレ)、グッゲンハイム・ビルバオとパリのヴィトン財団美術館 (F.O.ゲーリー)、ベサックの住宅団地、サヴォア邸とラ・ロッシュ邸 (ル・コルビュジエ)、カレ邸 (A.アアルト)、ポティン・アート・センター (R.ピアノ) などの世界遺産から現代建築までを体験するとともに、生まれ育ったサンセバスティアンの街中に広がる E.チリダの彫刻を巡って、独特な文化を育むスペイン・バスクから南西フランスを巡りパリに至る旅を楽しみたいと思います。

ナビゲーター：高田典夫

建築家 | 一級建築士
実践女子大学生活科学部
生活環境学科 教授
日本建築家協会 会員 | 登録建築家
関東甲信越支部 多摩地域会 代表
日本建築学会 正会員

(株) トラベルプラン

《 スペイン・バスク地方と南西フランス、パリ 日程表 》

	月日	都市名	時間	交通	内容	食事
1	2020 3/10 (火)	羽田空港 パリ ビルバオ	13:45 18:35 20:50 22:25	AF279 AF1376	エールフランス航空機にてパリへ シャルル・ド・ゴール空港 到着 パリ乗り換えで、スペイン・ビルバオへ ビルバオ到着後、ホテルへ (ビルバオ 泊)	✪ ✪
2	3/11 (水)	ビルバオ	終日	専用車	ビルバオ・グッゲンハイム美術館 (F. ゲーリー) ビスカヤ橋 (世界遺産) アスクナ・セントロア (P. スタルク) *ワイン貯蔵庫を改修した複合施設 スピズリ橋 (S. カラトラヴァ) ポティン・センター (R. ピアノ) *文化教育施設 (ビルバオ 泊)	朝○
3	3/12 (木)	ビルバオ サン・セバスティアン	終日	専用車	サン・ファン・デ・ガステルガチェ (世界遺産) サン・テルモ美術館/旧市街散 (サン・セバスティアン 泊)	朝○
4	3/13 (金)	サン・セバスティアン ボルドー	午前 午後	専用車	ベィネ・デル・ビエント野外彫刻 (E. チリダ)  (ボルドー 泊)	朝○
5	3/14 (土)	ボルドー	終日	専用車	ベサックの集合住宅 (ル・コルビュジエ) ボルドー市裁判所 (R. ロジャース) ワインとネゴシアン博物館 旧倉庫を改造した現代美術館 ブルス広場「水鏡」 (ボルドー 泊)	朝○
6	3/15 (日)	ボルドー パリ	終日	TGV (列車)	高速列車TGV (SNCF) でボルドーからパリへ ルイ・ヴィトン財団 (F. ゲーリー) サヴォワ邸 (ル・コルビュジエ) (パリ 泊)	朝○
7	3/16 (月)	パリ	23:20	AF274	カレ邸 (A. アアルト) *TP特別公開 ラ・ロッシュ＝ジャンヌ邸 (ル・コルビュジエ) ル・ランシーのノートルダム教会 (A. ベレ) シャルル・ド・ゴール空港から羽田空港へ (機中 泊)	✪
8	3/17 (火)	羽田空港	19:25		羽田空港到着後、各自解散	✪

*各訪問先は、ご好意で見学の許可をいただいておりますので、訪問先のご都合により変更になる場合もございます

募 集 要 項

旅行期間：2020年3月10日（火）～3月17日（火）8日間

旅行費用：¥428,000ー（2人部屋を2人でご利用の場合）

お一人部屋追加料金 ¥73,000ー（2人部屋をお1人でご利用の場合）

羽田空港使用料¥2,610-、現地空港税+燃油チャージ約¥37,100-（11/20現在、変更の可能性有り）は別途代金となります。

募集人員：20名様（最少催行人員10名様以上）

添乗員同行

申込み締め切り：第1次2019年12月20日（金） 第2次2019年1月9日（木）

ご 出 発 ま で

お申し込み

下記のお申し込み書をご記入の上、お申し込み先・株式会社トラベルプラン酒井まで。
ファクシミリ又はご郵送ください。同室希望の方がいらっしゃる場合は事前にお知らせ下さい。
同時にお申込金¥90,000ーを下記の銀行口座にお振込みください。

残金のお支払い

☆請求書をお送りします。明記した期日までに
お振込みいただくようお願いします。

個人情報取扱について

当社では、申込書に記載された個人情報について、お客様との連絡のために利用させていただくほか、当社の商品、サービスキャンペーンのご案内、旅行に対するご意見・ご感想の提供アンケートのお願いなどのために利用させていただくことがあります。

最終出発案内送付

出発の2週間～10日前に発送予定。

お申し込み・お問合せ先

お振込先

旅行主催：株式会社トラベルプラン

観光庁長官登録旅行業第566号/日本旅行業協会(JATA)正会員

住 所：〒104-0031 東京都中央区京橋2-8-5 京橋富士ビル

総合旅行業取扱管理者：大隅 直樹

TEL：03-3561-5050

FAX：03-3561-5051 e-mail sakai@travelplan.co.jp

担当：『建築ミュージアムツアーデスク』酒井 春生

みずほ銀行 京橋支店

普通預金口座 No. 2431375

口座名 株式会社トラベルプラン

この旅行は(株)トラベルプラン(観光庁長官登録旅行業第566号以下「当社」といいます)が企画・実施する旅行であり、この旅行に参加されるお客様は当社と弊企業企画旅行契約を締結する事になります。旅行契約の内容、条件はこのパンフレット、出発前にお渡しする最終日程表及び当社主催旅行約款によります。

【旅行費用に含まれるもの】

旅行日程表に明示した航空・鉄道・送迎バス等の利用交通機関の運賃、宿泊料金(2人部屋2人利用スタンダードホテル)、旅行日程に明示した食事代及び見学料金、添乗員費用、団体行動中の心付け等。

【旅行費用に含まれないもの】

前送以外は旅行費用に含まれません。その一部を割示します。羽田空港使用料、各国空港税等超過手荷物料、クリーニング代、電話代、日程表に明示した以外の食事・飲み物代、ホテルのボーイ・メイド等に対するチップ等の個人的雑費用、一人部屋を使用する場

合の追加料金、日本国内における宿泊費及び自宅から発着空港までの交通費、旅券・査証等の航空手続費用等。

【旅行契約の解除】

お申し込みの後、次に定める取り消し料をお支払いいただくことにより、いつでも旅行契約を解除することができます。

旅行開始日の前日より起算して30日目に あたる日以降3日目にあたる日まで	ご旅行代金の20%
旅行開始日の前々日以降旅行開始日まで	ご旅行代金の50%
旅行開始後の解除又は無連絡不参加の場合	ご旅行代金の100%

この旅行条件及び旅行代金は2019年11月20日を基準としております。なお、旅行代金の変更について定めた当社約款第14条の規定に関しては、認可された範囲での航空運賃の増額または減額による旅行代金の変更はありません。

お 申 込 書

2020年3月10日出発『スペイン・バスク地方と南西フランス、パリを巡る旅』

担当：酒井 春生

フリガナ			生年月日	(西暦 年)	
お名前			昭・平	年	月 日
			性別	男・女	
ご住所	〒				
お勤め先名 又は学校名					
お勤め先住所 連絡先	〒				
緊急時の連絡先	お名前		☎		
パスポートの有無	有・無	番号	発行 年 月 日		
1人部屋希望	有・無	携帯：	e-mail：		

注) お1人ご参加で相部屋のご希望を承りますが、最終的に相部屋が成立しない場合は、お1人部屋追加料金をご負担いただきます。予めご了承下さい。