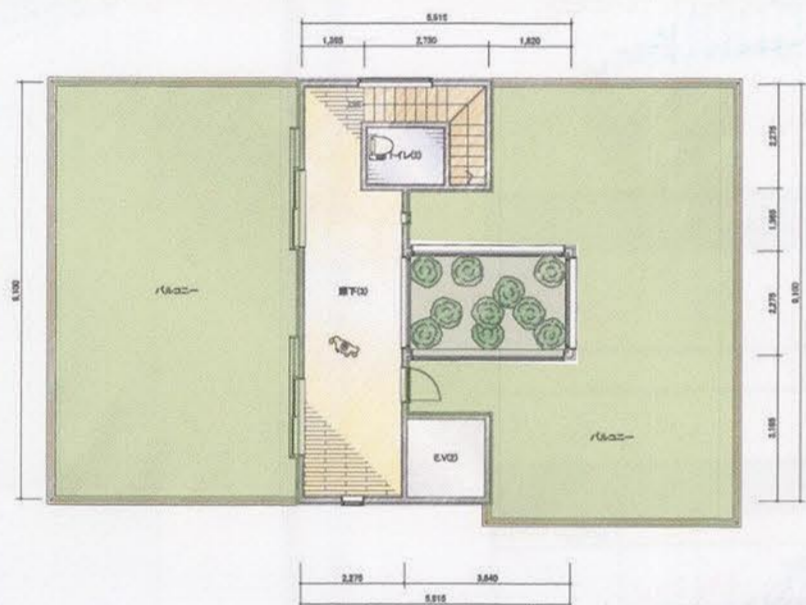


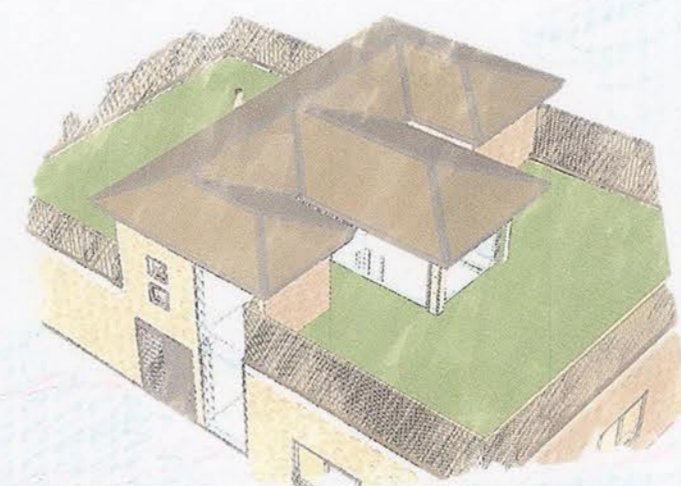


1F



2F

4



## 「誰もが」

広々としたLDKには大勢の人が集まることができ、人と人とのつながりを演出。通りやすい幅広い廊下。エレベーターを設け、「誰にでも」住みやすい住宅となっています。ガラスに囲まれた中庭、さらに、2階の大半を庭にすることで通常では考えにくい自然あふれる住宅となっています。

各部屋は全て同じ間取りにすることで住む人に合わせて間取りを変えやすいようにしました。壁を撤去し大きな空間にするもよし、家族との繋がりをより深めるため、2世帯としての空間づくりもよし、将来的にはシェアハウスとして活用するもよし、その時その時の住む人に合わせて幾重にも変化できるこの家は様々なつながりを作り出すことができるでしょう。

# — ゆめのうち —

## 「自然溢れる」

私たちは「世代をつなぐ」というテーマに対して、家族間だけではなく、地域の人々ともつながることのできる家を考えました。交流が生まれやすくなるよう、大きなLDK、さらに2階の大部分を庭とすることで、子どもたちにとっては公園の感覚、おじいちゃんおばあちゃんには老人ホームの感覚で訪れていただき、様々な世代の人たちが集まり交流が生まれることにより、たくさんのつながりが生まれることを願っています。



南面

西面