

都市と距離を測ってみる



道路から家を見ている



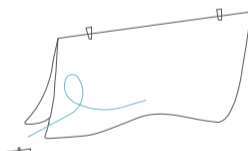
家に友人を呼んでみる

01 | concept

04 | plan

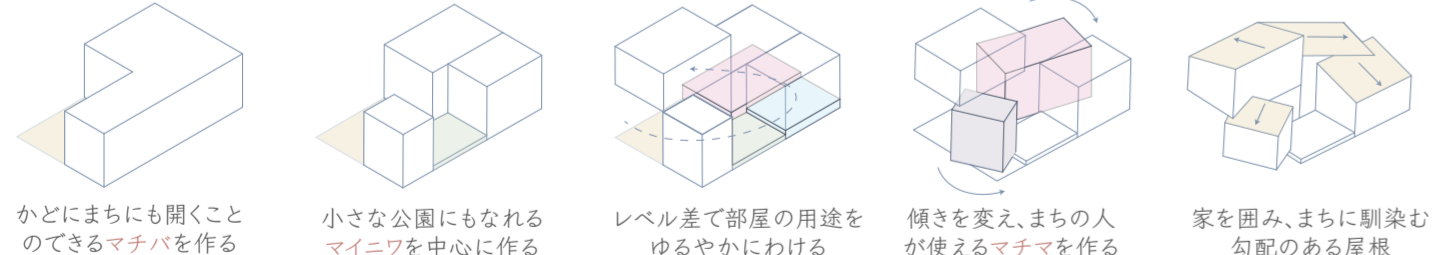
05 | cross plan

都市 1 2 3 4 5 夫婦

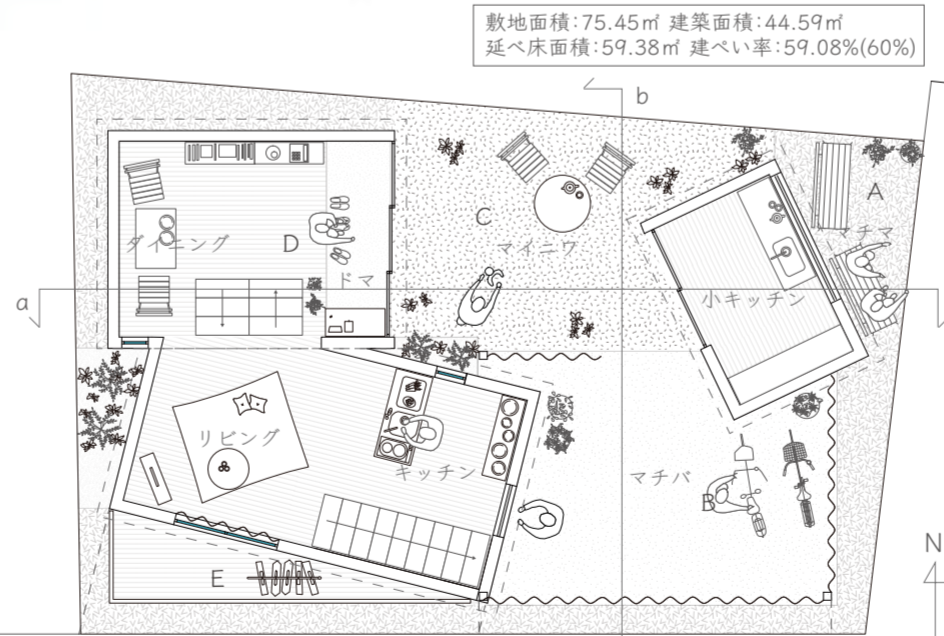
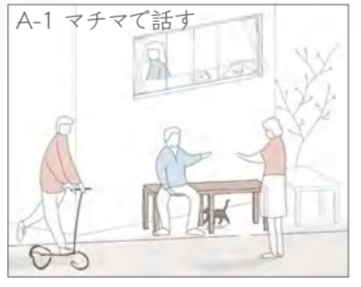
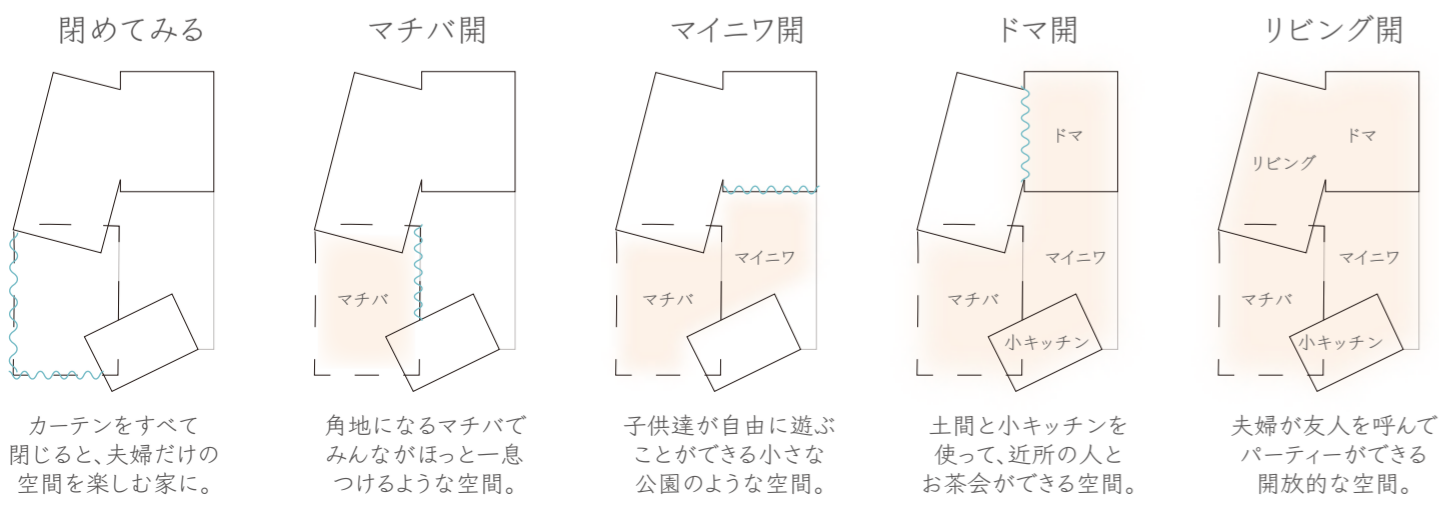


「住む」を楽しむとは、住民の気分で都市との距離を測ることではないだろうか。私たちはカーテンという要素を用いて、都市との距離を測る住宅を提案する。みんなで話したい、一人でいたい、近隣の音を聞きたい、そんな夫婦の気分でこの住宅はカーテンのように柔らかく姿を変える。

02 | diagram

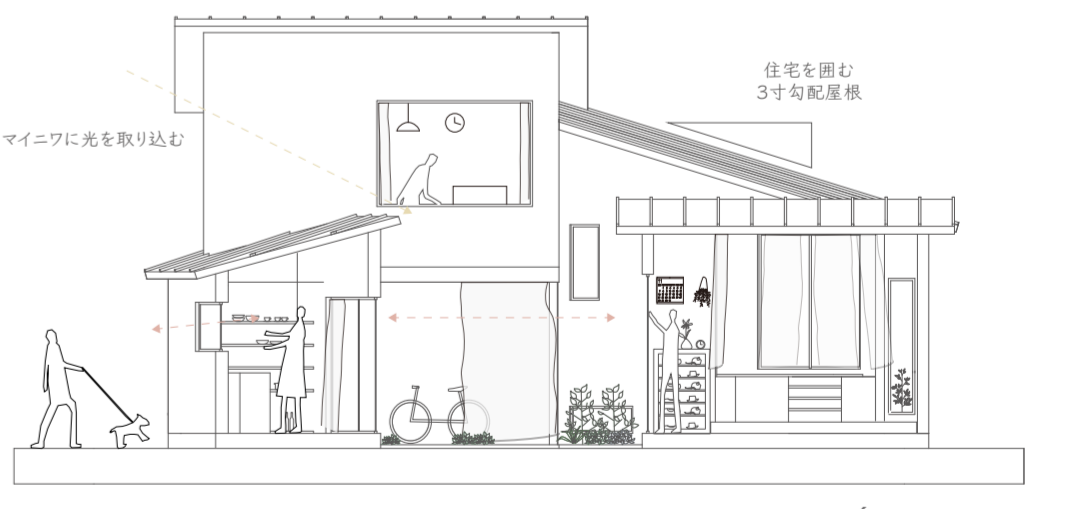


03 | changing space (curtain)

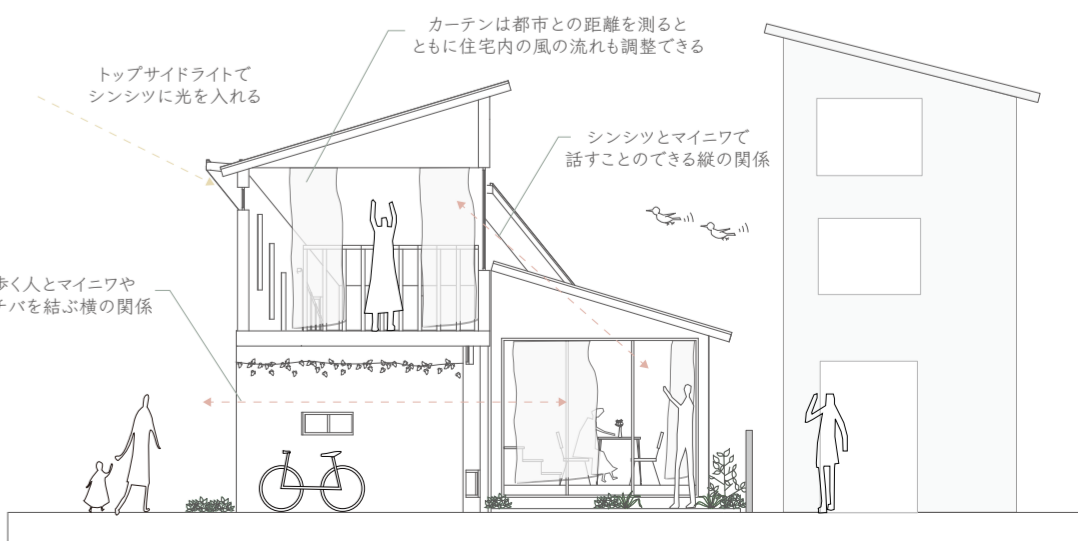


地下階平面図 1:100

二階平面図 1:100



a-a' 断面図 1:100



b-b' 断面図 1:100

敷地面積:75.45㎡ 建築面積:44.59㎡
延べ床面積:59.38㎡ 建ぺい率:59.08%(60%)